

Lacy Feather and Fan Pattern Feines Feder und Fächer-Muster

Dimensions: 15.7 inch x 75 inch (after blocking)
Größe: 40 cm x 190 cm (nach dem Blocken)

Materials/ **Material:**

Yarn: 1 Skein Garnstudio DROPS Lace, (100 g/875 yards)
Wolle: 1 Strang Garnstudio DROPS Lace, (100g/800 m)

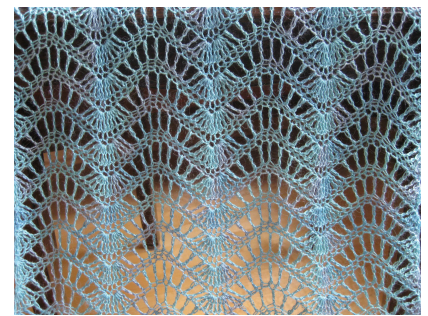
Hook: G (or size needed to obtain gauge)
Häkelnadel: 4 mm (oder entsprechende Nadelstärke – siehe Maschenprobe)

Gauge:
76 stitches x 8 rows = 13 x 2.9 inch (before blocking)

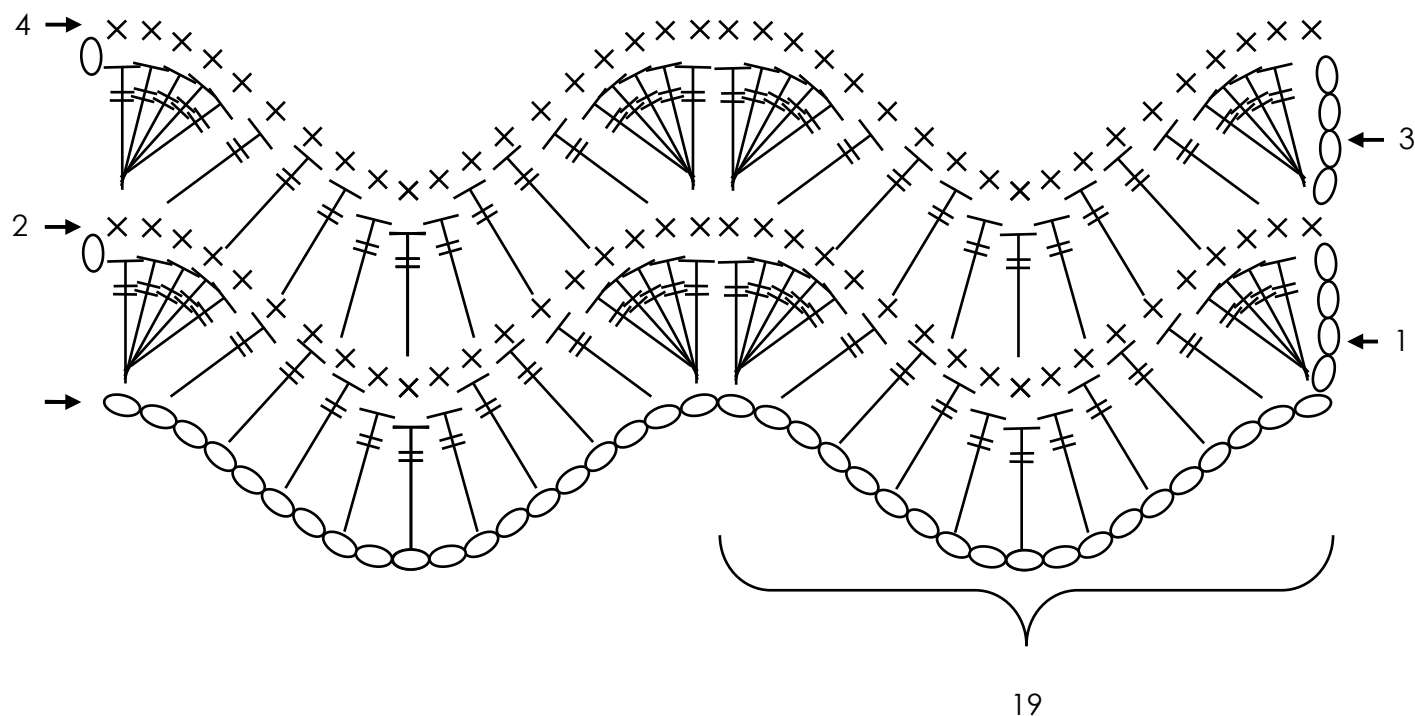
Maschenprobe:
76 Maschen x 8 Reihen = 33 x 7,5 cm (vor dem Blocken)

Note: For 3 shell sections (4 feather sections) you start with 76 chains (= 4 x 19 stitches).

Notiz: Um 3 Fächer-Sektionen zu erhalten (4 Feder-Sektionen) werden 76 Luftmaschen benötigt (= 4 x 19 Maschen)



Stitch diagram (reduced sample of pattern)
Häkelschrift (in der Breite verkürztes Muster)



- treble crochet (work both loops)
 Doppelttes Stäbchen (durch beide Schlingfäden)
- single crochet (work front loop only)
 Feste Masche (nur durch den vorderen Schlingfaden)
- chain
 Luftmasche